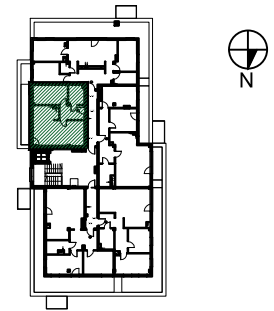


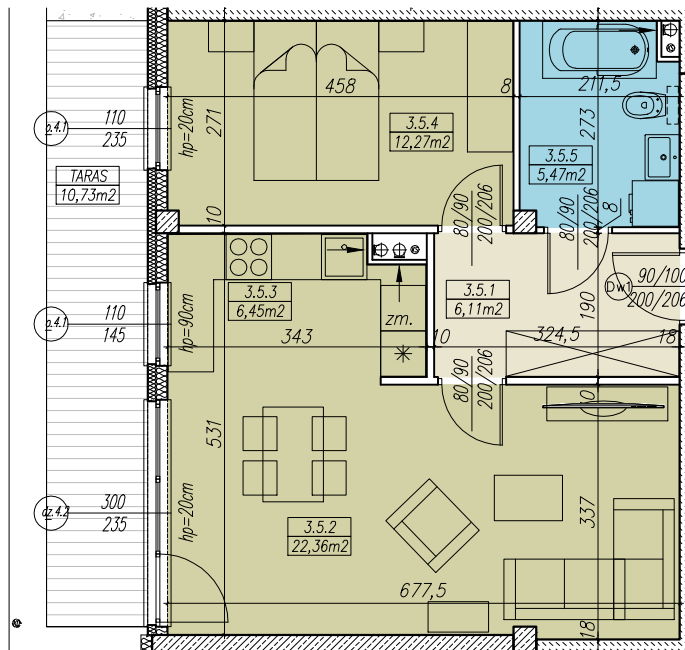


**MIESZKANIE NR C.3.5**  
2 POKOJOWE  
BUDYNEK NR C - III PIĘTRO  
MILICZ, ul. Wojska Polskiego

LOKALIZACJA MIESZKANIA



elewacja wschodnia



RZUT MIESZKANIA skala 1:100

ZESTAWIENIE POWIERZCHNI

MIESZKANIE NR C.3.5		[m <sup>2</sup> ]
3.5.1	PRZEDPOKÓJ	6,11
3.5.2	POKÓJ DZIENNY	22,36
3.5.3	ANEKS KUCHENNY	6,45
3.5.4	SYPIALNIA 2-OS	12,27
3.5.5	ŁAZIENKA	5,47
<b>SUMA</b>		<b>52,66</b>
BALKON/TARAS/LOGGIA		10,73