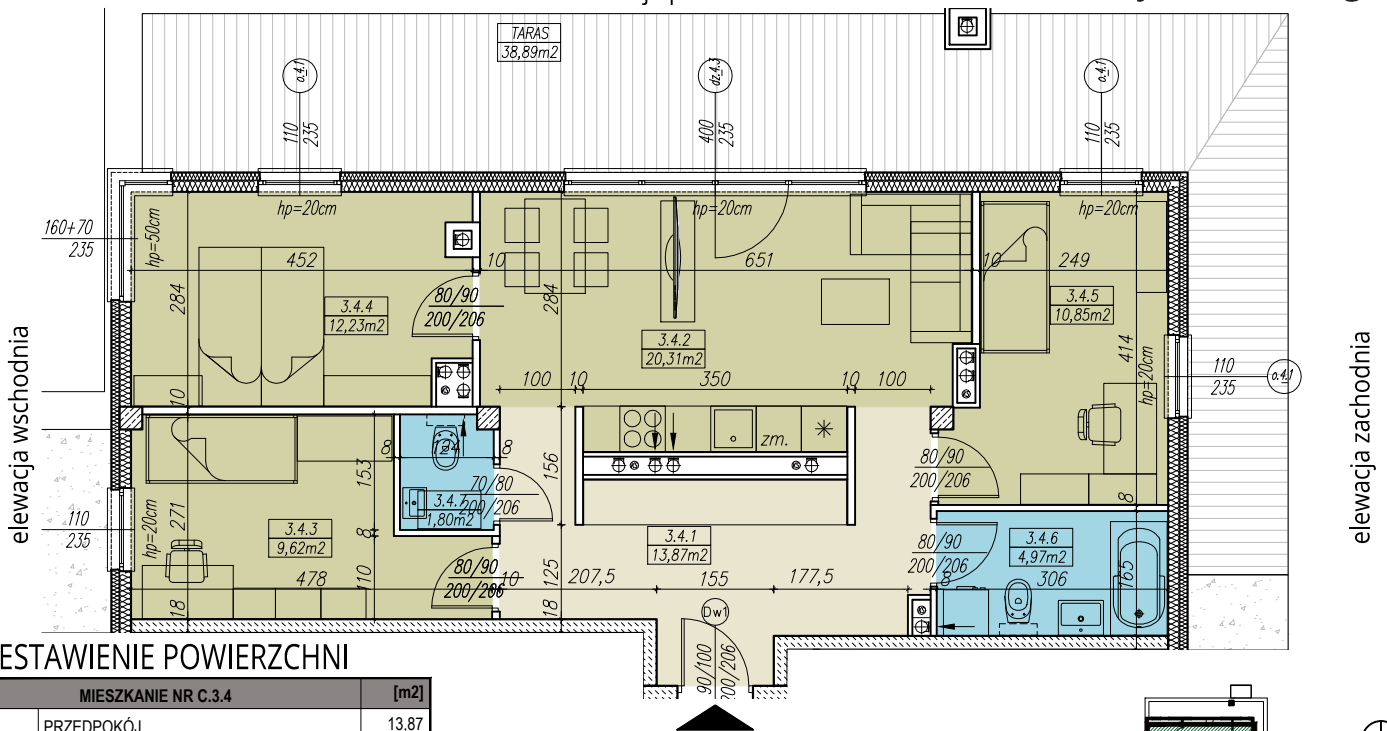




MIESZKANIE NR C.3.4
4 POKOJOWE
BUDYNEK NR C - III PIĘTRO
MILICZ, ul. Wojska Polskiego

RZUT MIESZKANIA skala 1:100

elevacja południowa



ZESTAWIENIE POWIERZCHNI

MIESZKANIE NR C.3.4		[m ²]
3.4.1	PRZEDPOKÓJ	13,87
3.4.2	POKÓJ DZIENNY Z ANEKSEM KUCH.	20,31
3.4.3	SYPIALNIA 1-OS	9,62
3.4.4	SYPIALNIA 2-OS	12,23
3.4.5	SYPIALNIA 1-OS	10,85
3.4.6	ŁAZIENKA	4,97
3.4.7	WC	1,80
	SUMA	73,65
	BALKON/TARAS/LOGGIA	38,89

LOKALIZACJA MIESZKANIA

