

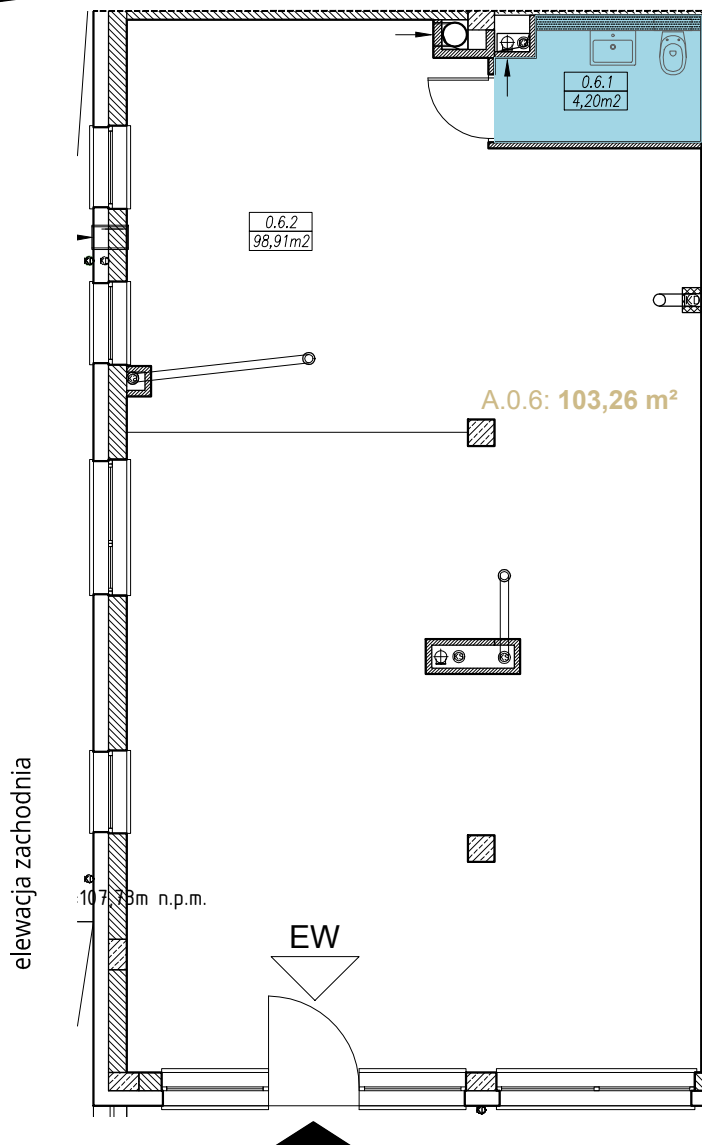
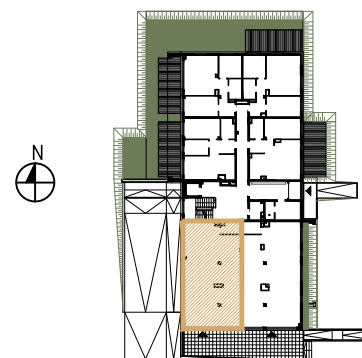


LOKAL USŁUGOWY
BUDYNEK NR A - PARTER
MILICZ, ul. Wojska Polskiego

ZESTAWIENIE POWIERZCHNI

POMIESZCZENIA USŁUGOWE		[m ²]
0.5.1	ŁAZIENKA	3,89
0.5.2	LOKAL USŁUGOWY	98,66
SUMA		102,55
BALKON/TARAS/LOGGIA		
0.6.1	ŁAZIENKA	4,2
0.6.2	LOKAL USŁUGOWY	98,91
SUMA		103,11
BALKON/TARAS/LOGGIA		

LOKALIZACJA LOKALU



RZUT MIESZKANIA skala 1:100

elewacja południowa