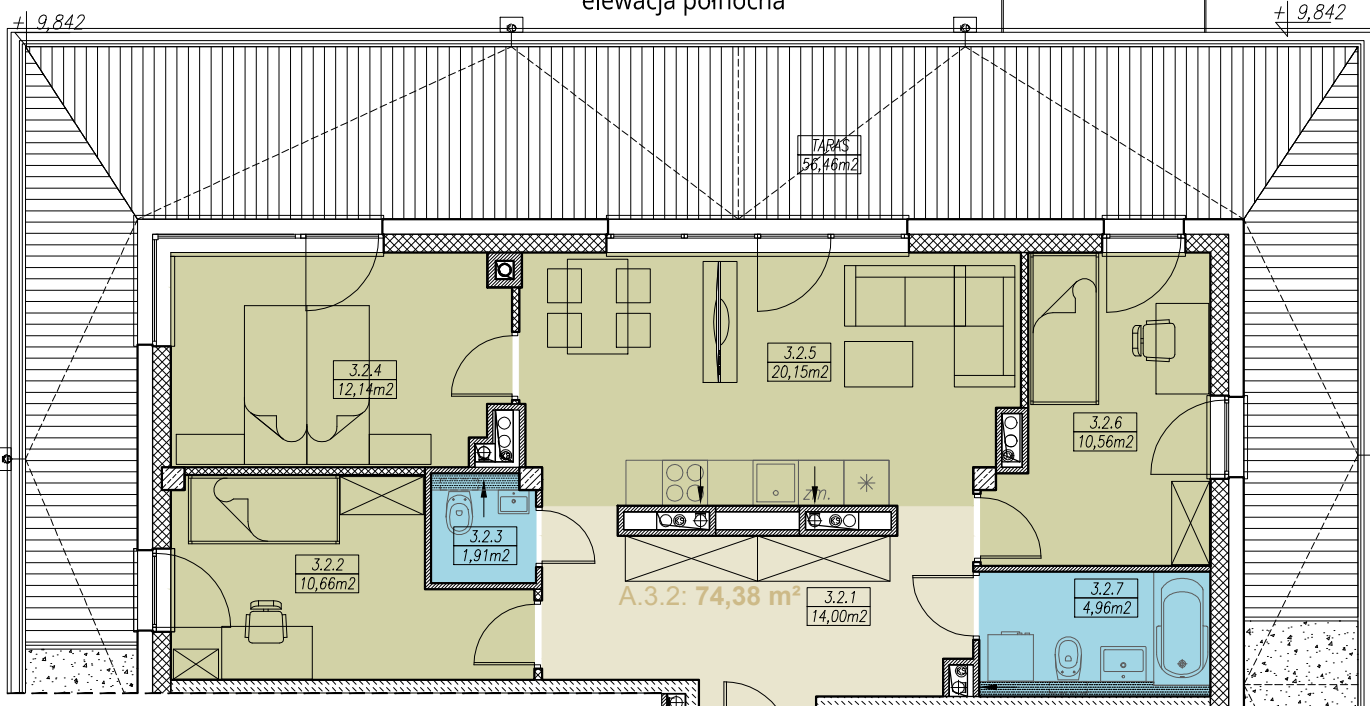


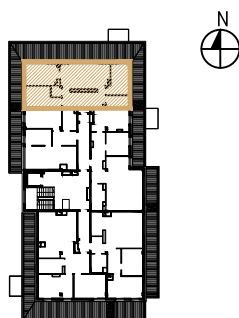


elevacja północna



MIESZKANIE NR A.3.2
4 POKOJOWE
BUDYNEK NR A - III PIĘTRO
MILICZ, ul.Wojska Polskiego

LOKALIZACJA MIESZKANIA



ZESTAWIENIE POWIERZCHNI

MIESZKANIE NR A.3.2		[m2]
3.2.1	PRZEDPOKÓJ	14,00
3.2.2	POKÓJ 1-OS	10,66
3.2.3	TOALETA	1,91
3.2.4	SYPIALNIA 2-OS	12,14
3.2.5	POKÓJ DZIENNY Z ANEKSEM KUCH.	20,15
3.2.6	POKÓJ 1-OS	10,56
3.2.7	ŁAZIENKA	4,96
SUMA		74,38
BALKON/TARAS/LOGGIA		56,46