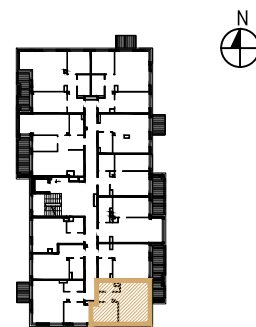




MIESZKANIE NR A.2.8
2 POKOJOWE
BUDYNEK NR A - II PIĘTRO
MILICZ, ul. Wojska Polskiego

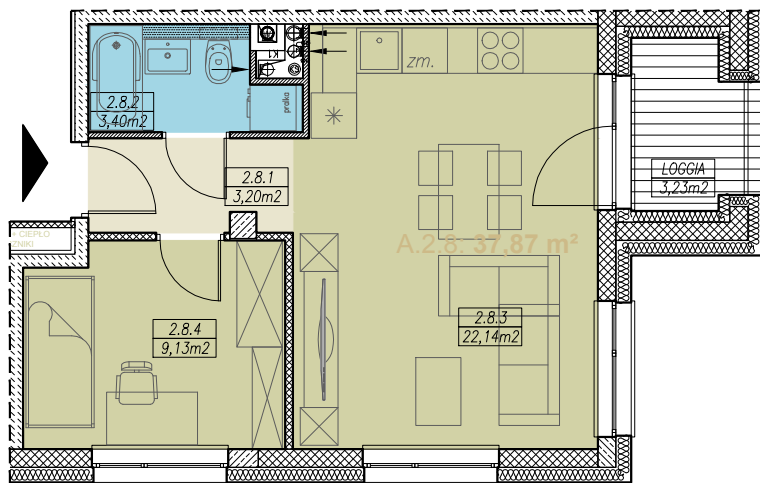
LOKALIZACJA MIESZKANIA



elevacja wschodnia

ZESTAWIENIE POWIERZCHNI

MIESZKANIE NR A.2.8		[m ²]
2.8.1	PRZEDPOKÓJ	3,20
2.8.2	ŁAZIENKA	3,40
2.8.3	POKÓJ DZIENNY Z ANEKSEM KUCH.	22,14
2.8.4	POKÓJ	9,13
	SUMA	37,87
	BALKON/TARAS/LOGGIA	3,23



elevacja południowa

RZUT MIESZKANIA skala 1:100