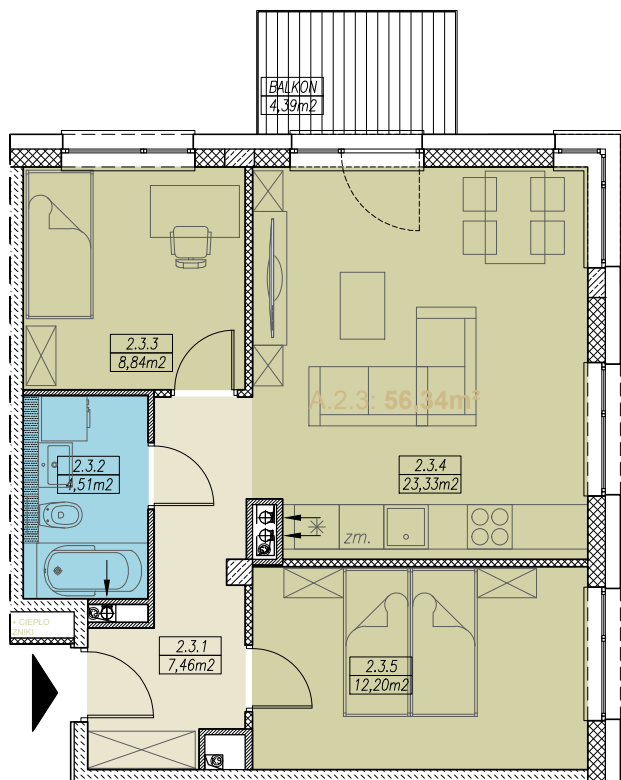
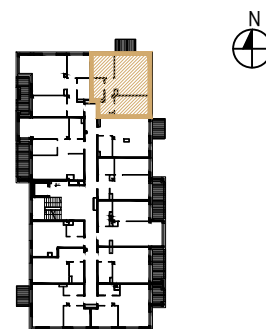




MIESZKANIE NR A.2.3
3 POKOJOWE
BUDYNEK NR A - II PIĘTRO
MILICZ, ul. Wojska Polskiego

LOKALIZACJA MIESZKANIA



ZESTAWIENIE POWIERZCHNI

MIESZKANIE NR A.2.3		[m ²]
2.3.1	PRZEDPOKÓJ	7,46
2.3.2	ŁAZIENKA	4,51
2.3.3	POKÓJ	8,84
2.3.4	POKÓJ DZIENNY Z ANEKSEM KUCH.	23,33
2.3.5	SYPIALNIA	12,2
	SUMA	56,34
	BALKON/TARAS/LOGGIA	4,39

RZUT MIESZKANIA skala 1:100