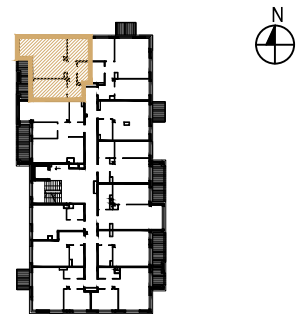




MIESZKANIE NR A.2.2
3 POKOJOWE
BUDYNEK NR A - II PIĘTRO
MILICZ, ul. Wojska Polskiego

LOKALIZACJA MIESZKANIA

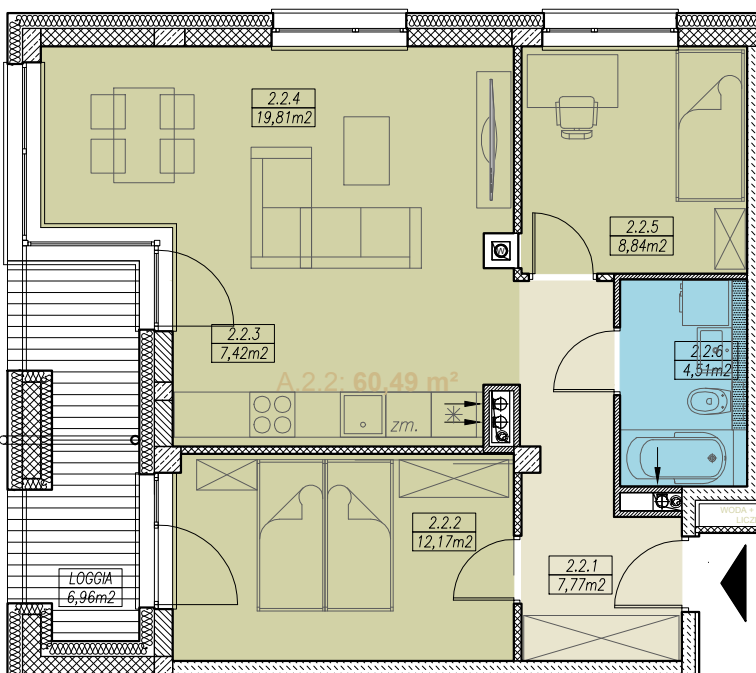


ZESTAWIENIE POWIERZCHNI

MIESZKANIE NR A.2.2		[m ²]
2.2.1	PRZEDPOKÓJ	7,77
2.2.2	SYPIALNIA	12,17
2.2.3	KUCHNIA	7,42
2.2.4	PKÓJ DZIENNY	19,78
2.2.5	POKÓJ	8,84
2.2.6	ŁAZIENKA	4,51
SUMA		60,49
BALKONTARASLOGGIA		6,96

elevacja północna

elevacja zachodnia



RZUT MIESZKANIA skala 1:100