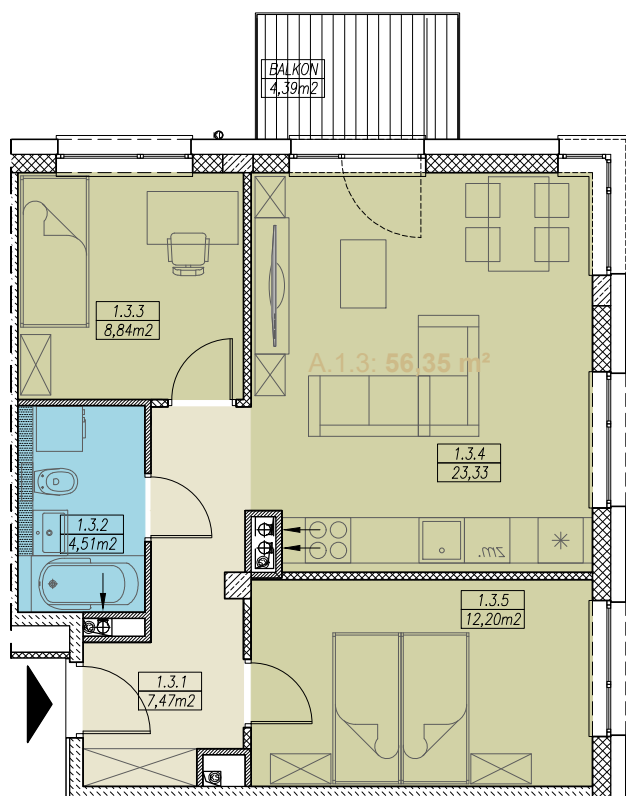


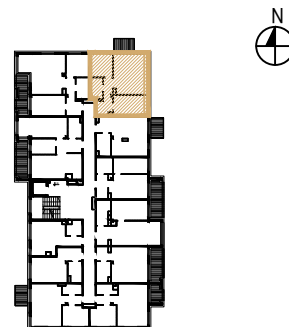


**MIESZKANIE NR A.1.3**  
3 POKOJOWE  
BUDYNEK NR A - I PIĘTRO  
MILICZ, ul. Wojska Polskiego



elevacja wschodnia

LOKALIZACJA MIESZKANIA



ZESTAWIENIE POWIERZCHNI

MIESZKANIE NR A.1.3		[m <sup>2</sup> ]
1.3.1	PRZEDPOKÓJ	7,47
1.3.2	ŁAZIENKA	4,51
1.3.3	POKÓJ	8,84
1.3.4	POKÓJ DZIENNY Z ANEKSEM KUCHENNYM	23,33
1.3.5	SYPIALNIA	12,2
<b>SUMA</b>		<b>56,35</b>
BALKON/TARAS/LOGGIA		4,39

RZUT MIESZKANIA skala 1:100